

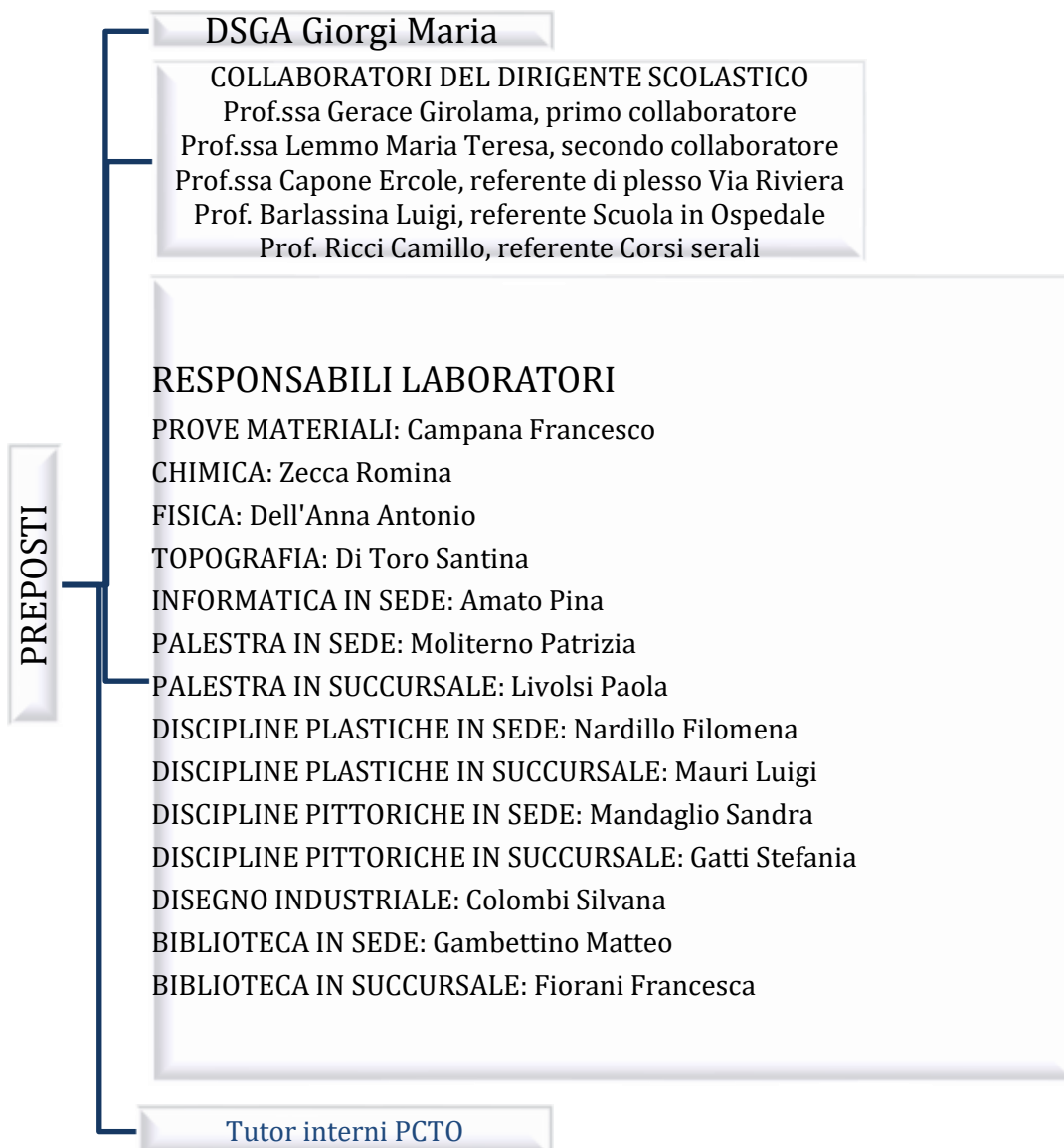
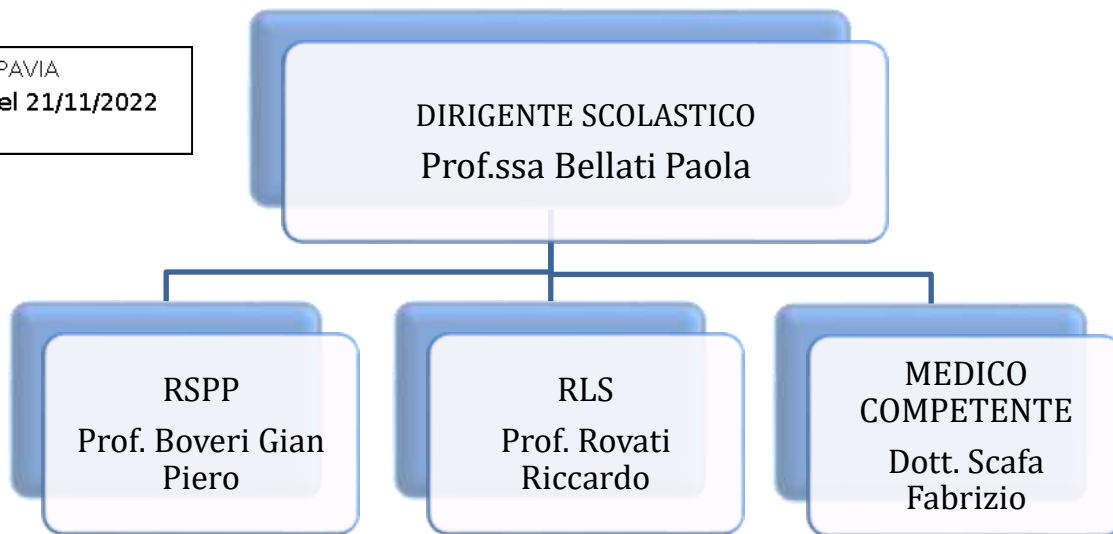


ISTITUTO DI ISTRUZIONE SUPERIORE

ALESSANDRO VOLTA

ORGANIGRAMMA INTEGRATO DELLA SICUREZZA D.Lgs 81/2008

I.I.S. "A. VOLTA" - PAVIA
Prot. 0022265 del 21/11/2022
VI-9 (Uscita)





ISTITUTO DI ISTRUZIONE SUPERIORE

ALESSANDRO VOLTA



ADDETTI ANTINCENDIO

Bassani Sara (corsi serali e diurni sede centrale)
Boffelli Fabrizio (corsi serali e diurni sede centrale)
Boveri Gian Piero (corsi serali sede centrale)
Canestro Roberta (corsi diurni sede centrale e succursale)
Capone Ercole (corsi diurni sede centrale e succursale)
Carta Susanna (corsi diurni sede centrale e succursale)
Chiarucci Gianluca (corsi diurni sede centrale)
Gambettino Matteo (corsi diurni sede centrale e succursale)
Grande Simone (corsi diurni sede centrale e succursale)
Lemmo Maria Teresa (corsi diurni sede centrale)
Lutzu Fabio (corsi diurni sede centrale)
Mauri Luigi (corsi diurni sede centrale e succursale)
Ricci Camillo (corsi serali e diurni sede centrale)
Rovati Riccardo (corsi diurni sede centrale)
Scagliotti Marco (corsi diurni sede centrale)
Verbene Ada Eva (corsi diurni sede centrale e succursale)

ADDETTI PRIMO SOCCORSO

Artini Martina (corsi diurni sede centrale e succursale)
Bassani Sara (corsi diurni e serali sede centrale)
Boffelli Fabrizio (corsi diurni e serali sede centrale)
Capone Ercole (corsi diurni sede centrale e succursale)
Cavalleri Alessandra (corsi diurni sede centrale e succursale)
Chiarucci Gianluca (corsi diurni sede centrale)
De Zorzi Naco Patrizia (corsi diurni sede centrale e succursale)
Lemmo Maria Teresa (corsi diurni sede centrale)
Livolsi Paola (corsi diurni sede centrale e succursale)
Mauri Luigi (corsi diurni sede centrale e succursale)
Minelli Simonetta (corsi diurni sede centrale e succursale)
Moliterno Patrizia (corsi diurni sede centrale e succursale)
Murmura Carlo (corsi diurni sede centrale e succursale)
Nardillo Filomena (corsi diurni sede centrale e succursale)
Rona Alessandra (corsi diurni sede centrale)
Rosolen Cristina Maria (corsi diurni e serali sede centrale)
Rovati Riccardo (corsi diurni sede centrale)
Scagliotti Marco (corsi diurni sede centrale)
Verbene Ada Eva (corsi diurni sede centrale e succursale)



ISTITUTO DI ISTRUZIONE SUPERIORE

ALESSANDRO VOLTA

ADDETTI UTILIZZO
DEFIBRILLATORE
(DAE)

Artini Martina
Bassani Sara
Boffelli Fabrizio
Cavalleri Alessandra
Gambettino Matteo
Iazzi Nadia
Leone Maristella
Lemmo Maria Teresa
Livolsi Paola
Moliterno Patrizia
Nardillo Filomena
Nicosia Ferdinando
Rizzuti Luigia
Rovati Riccardo
Scagliotti Marco

PREPOSTI ALLA VIGILANZA SUL DIVIETO DI
FUMO

Gerace Girolama (corsi diurni sede centrale)

Borlone Matteo (corsi diurni sede centrale)

Spiaggi Monica (corsi serali sede centrale)

Ricci Camillo (corsi serali sede centrale)

Capone Ercole
(corsi diurni succursale)